

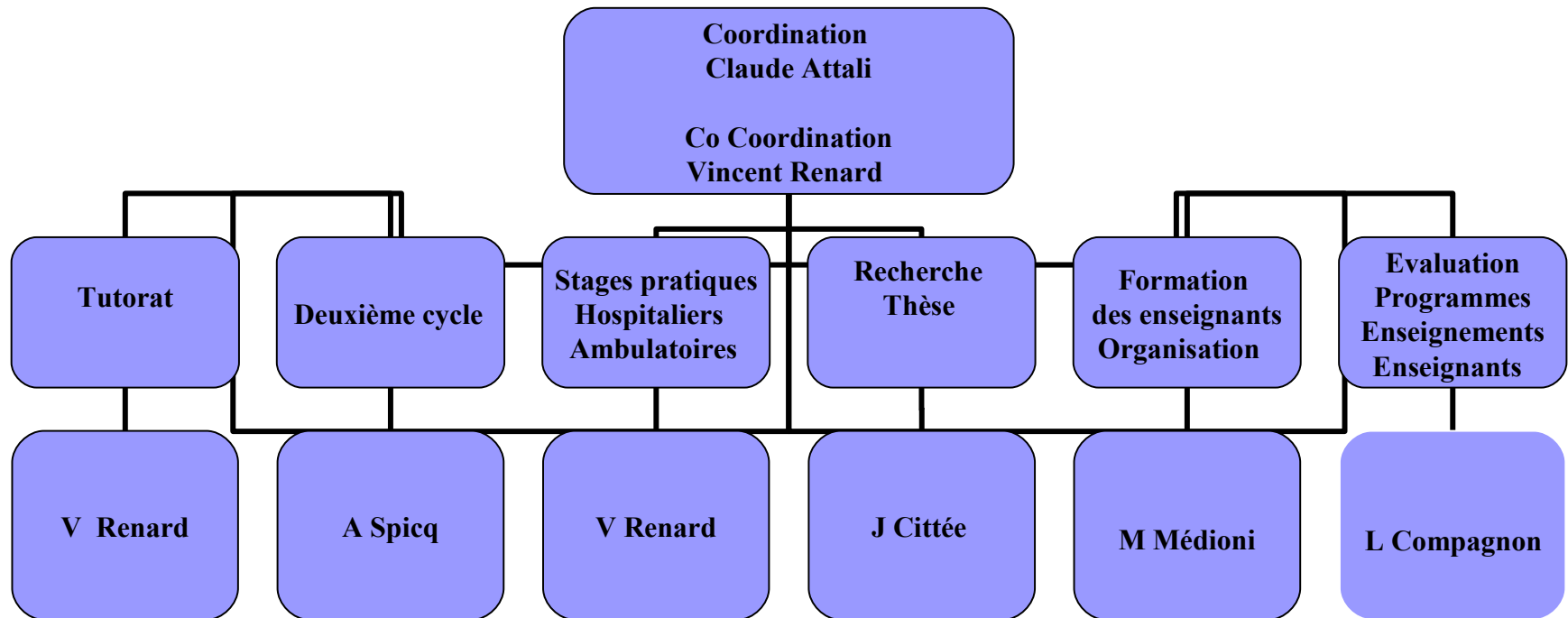
DUER de Médecine Générale

50 Chargés d'enseignement.....
Deux MCU associés
Un PU associé « honoraire »
Un PU associé

Réunion mensuelle : Bureau
Réunion trimestrielle de tous les enseignants

Département : Les secteurs : Bureau

Réunion de bureau : mensuelle



Enseignement Théorique

1er et 2ème cycle : 120 heures

3ème cycle : 187 h

- Premier cycle : P2 : Médecine générale : concepts
- Deuxième cycle
 - Modules Deuxième cycle
 - Séminaire obligatoire de MG
 - Séminaire optionnel MG
 - Séminaire optionnel : Santé de la mère / de l'enfant :18 h
- Troisième cycle
 - 35 heures de tutorat
 - 142 Heures d'enseignement obligatoire
 - 10 heures optionnelles

Autres activités

- **Sur le site :**
 - **Commission de docimologie**
- **Régional**
 - **DIU de pédagogie**
 - **Coordination du DES Ile de France**
- **National**
 - **Séminaire national direction de thèse**
 - **Formation des MG enseignants**
- **International : Contact répétés Québec : Pr Frenette**

Evaluation / DES

- Tous les lieux de stage en médecine générale
- Les stages hospitaliers
- Du programme /DES
- Des modules/Programme/O pédagogiques
- Des enseignements par les résidents
- Des résidents : certification par évaluation des traces d'apprentissage

Le Tutorat

Tuteurs Formés à cette fonction

- Apprentissage
- Le tuteur accompagne l'interne pendant tout son cursus ; il analyse les traces d'apprentissage et participe à son évaluation formative et/ou certifiante.

Les stages ambulatoires

- **Stage d'externat**
- Le stage Internat en médecine général
- Le Stage Ambulatoire en Soins Primaires en Autonomie Supervisé (SASPAS ou 6ème semestre)
- Le clinicat

La cellule d'aide à la Thèse

MG, PU-PH, PH

Trois réunions annuelles

- Quantitative/Qualitative/ingénierie/
Pédagogique
- Aide méthodologique
- Aide statistique
- Aide recherche Bibliographique

Recherche

- Mise en place d'un enseignement optionnel formation à la recherche en Ile de France
- PAAIR 1, 2, 3
- ESCAPE
- SEDIAB
- ICAGE
- ATAC
- LYME

Recherche : Collaboration

■ CIC

- PAAIR 2
- Création d'un réseaux ambulatoire (aide, phase 3)
- Réponse communes aux appels d'offre

■ Service de Santé Publique

- Co coordination et analyse Bio statistique : PAAIR 2
- Satisfaction des correspondants médicaux externes

Santé publique

Veille Sanitaire

- **Surveillance des Infections respiratoires aiguës dans le val de Marne et l'Essonne**
- **Partenaire**
 - **Groupe Régionaux Observation Grippe**
 - **Institut Pasteur**
- **Financement FAQS : Fond Aide Qualité Soins**

Le site : Hubert Zerbib

- <http://www.medecinegen-creteil.net/Générale>

Conclusion

- Des questions ?



Droits et devoirs

- UEMO
- CHARTE